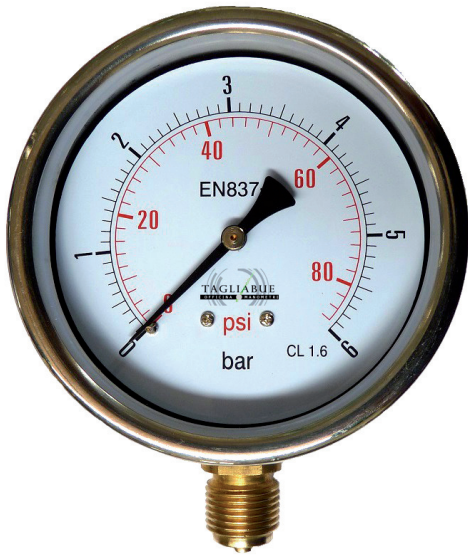


MTB ECO · MANOMETRO BOURDON



Strumenti realizzati con cassa inox IP65 riempibile e parti a contatto con il fluido di processo in ottone che li rendono idonei all'utilizzo su pompe, turbine, idropultrici e ovunque siano presenti vibrazioni e pulsazioni ma non liquidi ad alta viscosità, che cristallizzano e corrosivi.

- Diametri nominali: 40, 50, 63, 100 e 150 (mm)
- Classe di precisione: DN 63, 100 e 150: 1,6% EN837
DN 40 e 50: 2,5% secondo EN837
- Temperatura di esercizio: Ambiente: -30°C/+65°C
Fluido di processo: fino campo scala 40 bar: -30/+65°C oltre campo scala 40 bar: -30/+100°C
- Deriva termica: +/-0,6% del VFS per ogni variazione di 10°C rispetto la temperatura di riferimento (20°C)
- Pressione di esercizio: 75% del VFS
- Sovrapressione: campi scala fino 60bar max 25% VFS
campi scala oltre 60 bar max 15% VFS
- Elemento elastico: molla Bourdon in lega di rame:
Fino 25 bar saldata in lega di stagno
Oltre 40 bar saldata in lega d'argento
- Attacco al processo: in ottone 1/2"Gas / Npt
- Grado di protezione: IP65
- Custodia: cassa e anello AISI304, sistema a baionetta
- Movimento: in ottone
- Trasparente: policarbonato, calotta in Makrolon se presenti contatti [Optional: vetro o safety glass stratificato]
- Guarnizione al trasparente: in EPDM
- Indice: alluminio nero con regolazione micrometrica
- Quadrante: bianco, in alluminio con scritte nere
[Optional: campi scala fuori standard e inserimento loghi]
- Montaggio: diretto
[Optional flange di fissaggio a 3 fori]

MTB ECO · MANOMETRO BOURDON

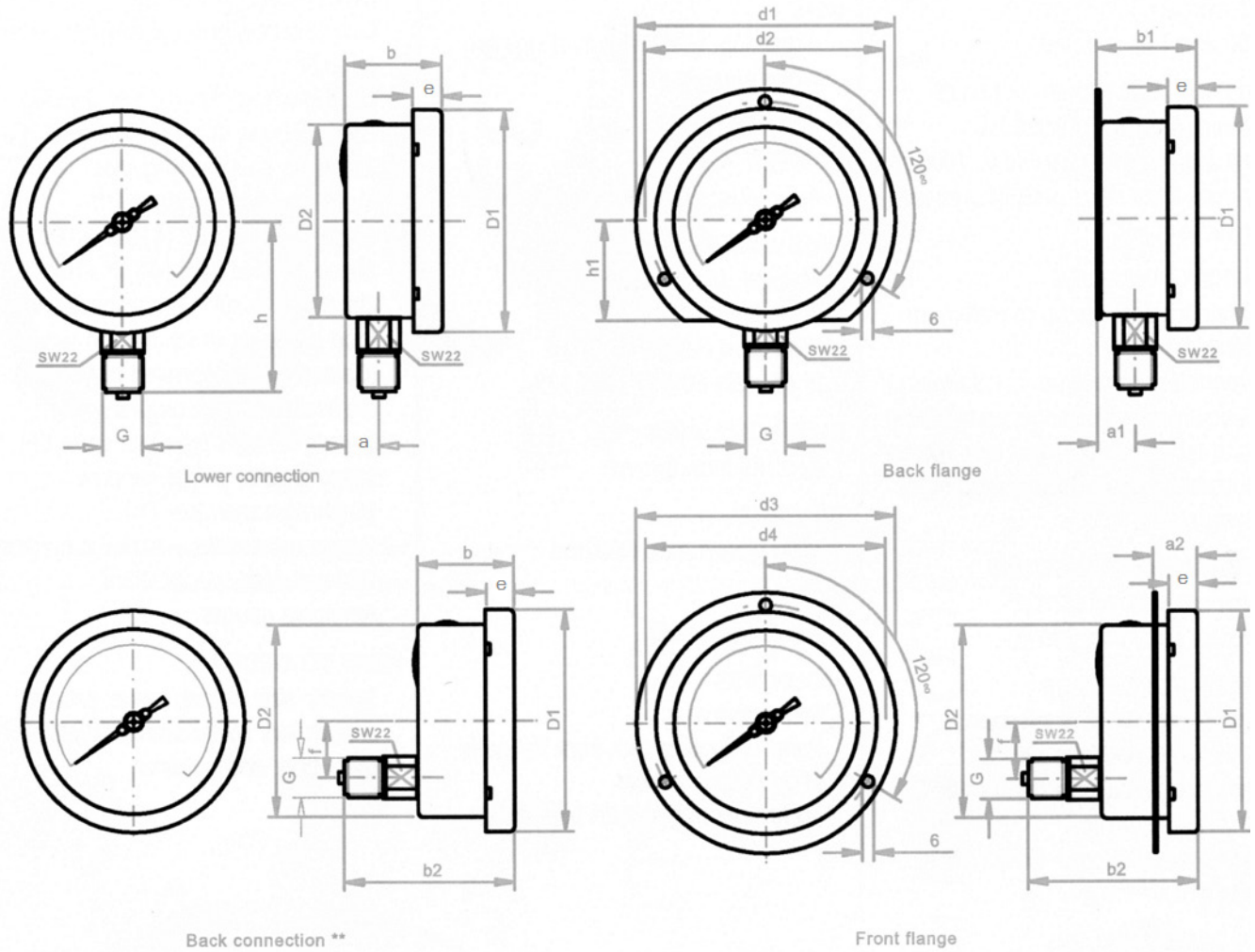
Campi scala (bar)
-1/0 .. 0/0,6 .. 0/600

Altri campi scala equivalenti (per esempio manovuotometri) e altri campi scala disponibili.

OPTIONALS

SIGLA	OPTIONAL	NOTE
T	Certificato di calibrazione	-
O	Sgrassaggio uso ossigeno	-
G	Custodia riempita con glicerina	T.amb. +15°C/+65°C, fluido processo max 65°C
S	Custodia riempita con olio di silicone	T.amb. -40°C/+65°C, fluido processo max 120°C
L	Custodia riempita con fluido fluorurato	T.amb. -40°C/+65°C, fluido processo max 65°C
I	Montaggio contatto elettrico	Disponibile PTB 99 ATEX 2219 X
Q	Flangia di fissaggio anteriore	-
C	Flangia di fissaggio posteriore	-
E	Vetro stratificato	Safety glass
F	Separatore di fluido	Secondo tabelle standard o a disegno
B	By-Pass e rubinetteria	Disponibile certificata Atex
D	Attacchi al processo fuori standard	-

MTB ECO · MANOMETRO BOURDON



DN	a	a1	a2	b	b1	b2	D1	D2
40	7			25		45	47	40
50	8			30		54	58	51
63	8	10,5	12	30	32,5	54	68,5	61,5
100	16	20	21,5	48	53	92	110,5	100
150	16	20	23	48	54	92	162	148,5

DN	d1	d2	d3	d4	e	f	G	h	h1
40							1/8"	39	
50							1/4"	53	
63	85,5	72	85	74	9,5		1/4"	57	34,5
100	127	116	135	116	12,5	30	1/2"	88	52
150	190	175	190	175	15,5	48	1/2"	111	85

misure in mm

**DN40, DN50 e DN63: central back