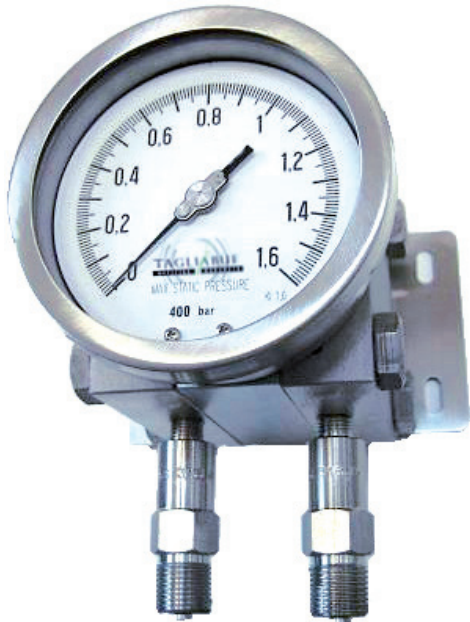


## MTD ST400 · MANOMETRO DIFFERENZIALE A MEMBRANA



### DISPONIBILE CERTIFICATO ATEX

Strumenti adatti ad indicare la pressione differenziale di fluidi, sia liquidi che gassosi, anche in presenza di elevatissime pressioni statiche.

L'applicazione standard è l'installazione in impianti di filtrazione, dove questo manometro può indicare perdite di carico o differenze di portata e livello. Può essere fornito a richiesta con separatori di fluido di processo, nel caso quest'ultimo sia corrosivo, cristallizzabile o ad elevata viscosità

- Diametri nominali: 100 e 150 (mm)
- Classe di precisione: 1,6% secondo EN837
- Temperatura di esercizio: Ambiente -40°C/+65°C  
Fluido di processo +150°C
- Deriva termica: +/-0,8% del VFS per ogni variazione di 10°C rispetto la temperatura di riferimento (20°C)
- Elemento sensibile: due membrane in AISI316L  
[Optional: Hastelloy C276, Monel400]
- Albero di trasmissione: Inox
- Attacchi al processo: AISI316L 1/4" Npt-F o 1/2" Gas-Npt  
[Optional: Hastelloy C276, Monel400, attacchi flangiati]
- Grado di protezione: IP65
- Liquido riempimento cella: fluido siliconico [Optional: fluido compatibile con l'industria alimentare]
- Elementi di tenuta cella: Viton e PTFE
- Custodia: cassa e anello AISI304, sistema a baionetta  
[Optional: AISI316]
- Movimento: AISI304 made in Germany
- Trasparente: Vetro, calotta in Makrolon se presenti contatti [Optional: safety glass stratificato]
- Guarnizione al trasparente: in EPDM
- Indice: alluminio nero con regolazione micrometrica
- Quadrante: bianco, in alluminio con scritte nere  
[Optional: campi scala fuori standard e inserimento loghi]
- Montaggio: diretto o con staffa posteriore [Optional: staffa inox per montaggio su palina da 2"]

## MTD ST400 - MANOMETRO DIFFERENZIALE A MEMBRANA

PRESSIONE DIFFERENZIALE	STATICA UNILATERALE	STATICA BILATERALE	AMPIEZZA SCALA DN 100	AMPIEZZA SCALA DN 150
0/1 bar	400 bar	400 bar	270°	180°
0/1,6 bar	400 bar	400 bar	270°	180°
0/2,5 bar	400 bar	400 bar	270°	180°
0/4 bar	400 bar	400 bar	270°	180°
0/6 bar	400 bar	400 bar	270°	180°
0/10 bar	400 bar	400 bar	270°	180°

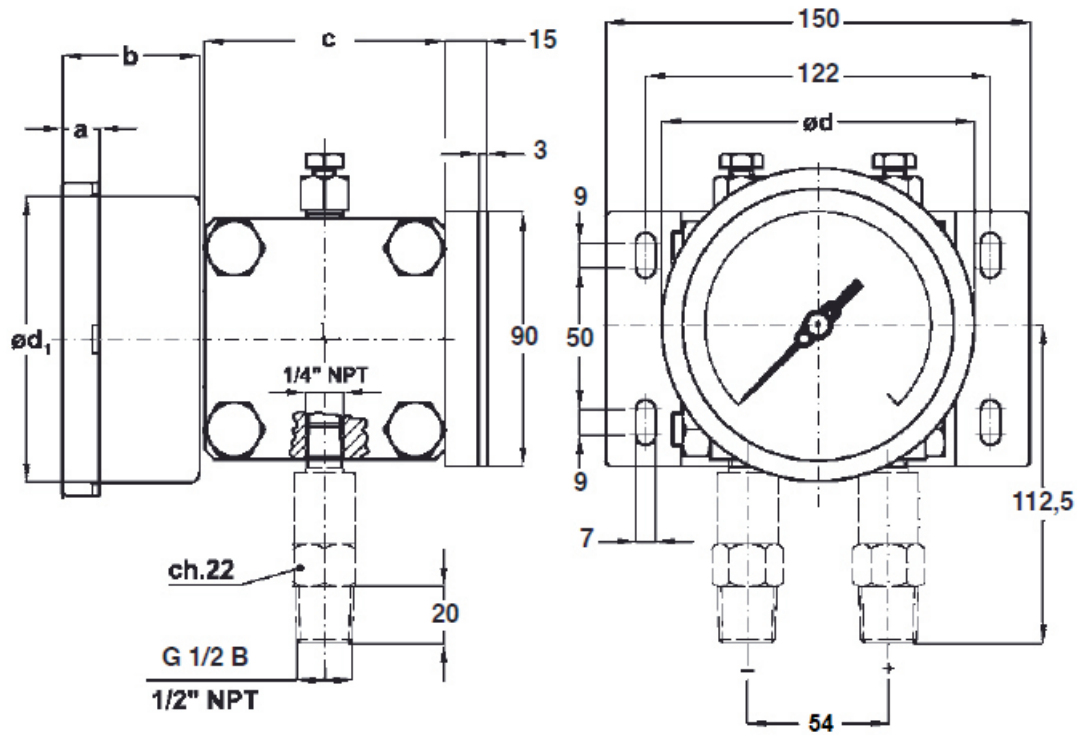
Altri campi scala e unità di misura disponibili su richiesta

## OPTIONALS

SIGLA	OPTIONAL	NOTE
X	Certificato ATEX	-
T	Certificato di calibrazione	-
O	Sgrassaggio uso ossigeno	-
G	Custodia riempita con glicerina	T.amb. +15°C/+65°C, fluido processo max 65°C
S	Custodia riempita con olio di silicone	T.amb. -40°C/+65°C, fluido processo max 120°C
L	Custodia riempita con fluido fluorurato	T.amb. -40°C/+65°C, fluido processo max 65°C
I	Montaggio contatto elettrico	Disponibile PTB 99 ATEX 2219 X
P	Staffa per montaggio su palina da 2"	-
Q	Flangia di fissaggio anteriore	-
A	Cassa e anello in AISI316L	-
M	Parti bagnate in Monel 400	-
H	Parti bagnate in Hastelloy C276	-
N	Membrane in Tantalio	-
E	Vetro stratificato	Safety glass
F	N.2 separatori di fluido	Secondo tabelle standard o a disegno
B	By-Pass e rubinetteria	Disponibile certificata Atex
D	Attacchi al processo fuori standard	

## MTD ST400 · MANOMETRO DIFFERENZIALE A MEMBRANA

Radiale con fissaggio posteriore tramite staffa

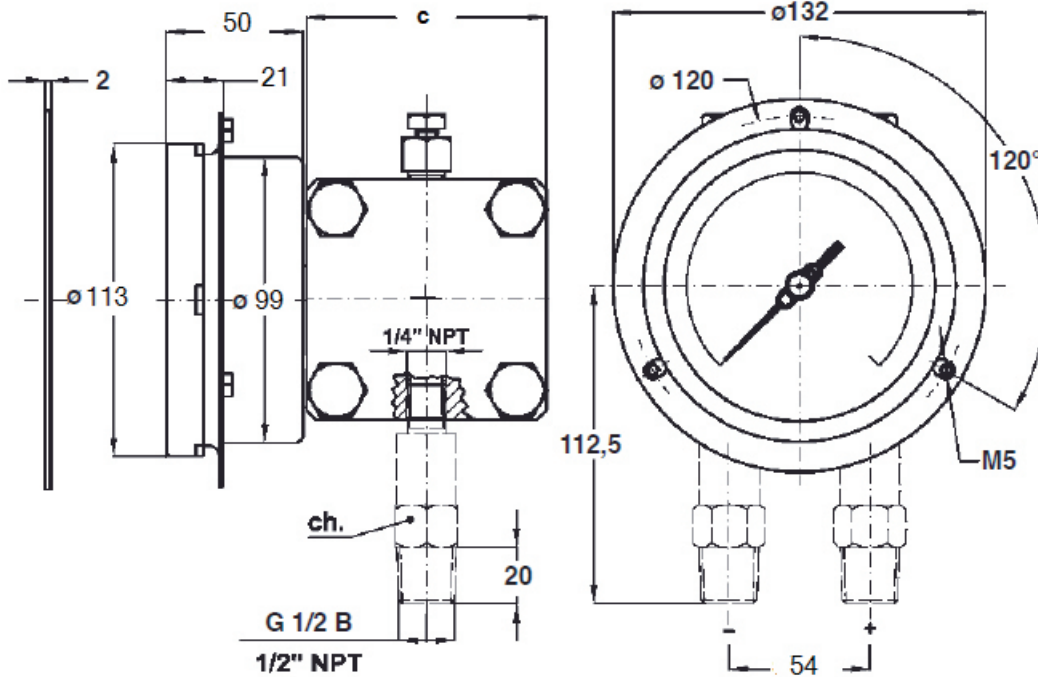


DN	a	b	c	d	d1
100	14,5	50	100	113	99
150	15,5	54	100	163	148

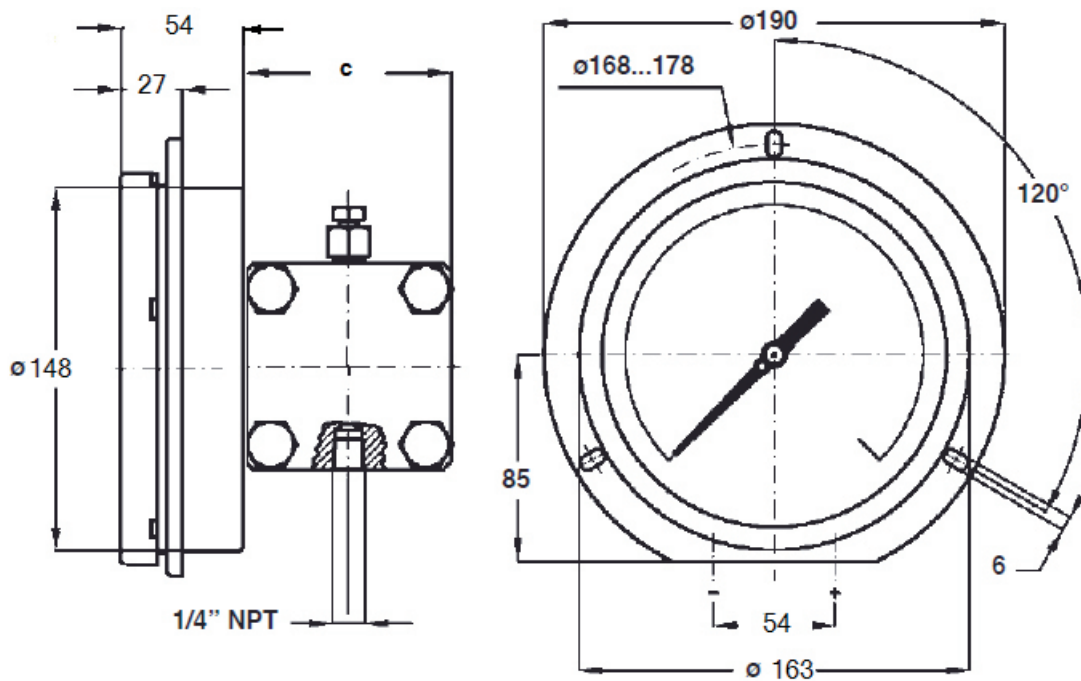
misure in mm

## MTD ST400 · MANOMETRO DIFFERENZIALE A MEMBRANA

Radiale con flangia anteriore per montaggio a pannello (DN100)



Radiale con flangia anteriore per montaggio a pannello (DN150)



misure in mm